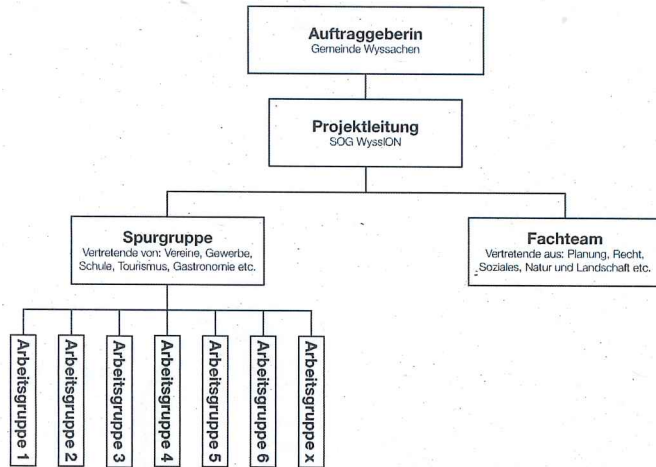


# Gemeinsam zur Vision

Wir, die SOG WyssION, laden Sie dazu ein, gemeinsam eine zukunftsfähige Vision für Wyssachen zu entwickeln. Ihre Erfahrungen als Bewohnerin oder Bewohner von Wyssachen sind das wertvollste Gut zur Bildung einer Entwicklungsvision. Gehen Sie – begleitet von uns – auf einen Spaziergang zu einer prosperierenden Zukunft von Wyssachen.



# Wyssachen - Die Perle im Oberaargau Vision 2030



## Impressum

HSLU Hochschule Luzern  
MAS Gemeinde-, Stadt- und Regionalentwicklung

Leistungsnachweis  
CAS Gemeinde- und Stadtentwicklung

VerfasserInnen  
Hans-Peter Arnold  
Nora Fritschi  
Andrea Grünenfelder  
Piet Luethi  
Nora Mühlberger

Studienleitung  
Axel Schubert  
Dr. Markus Gmünder

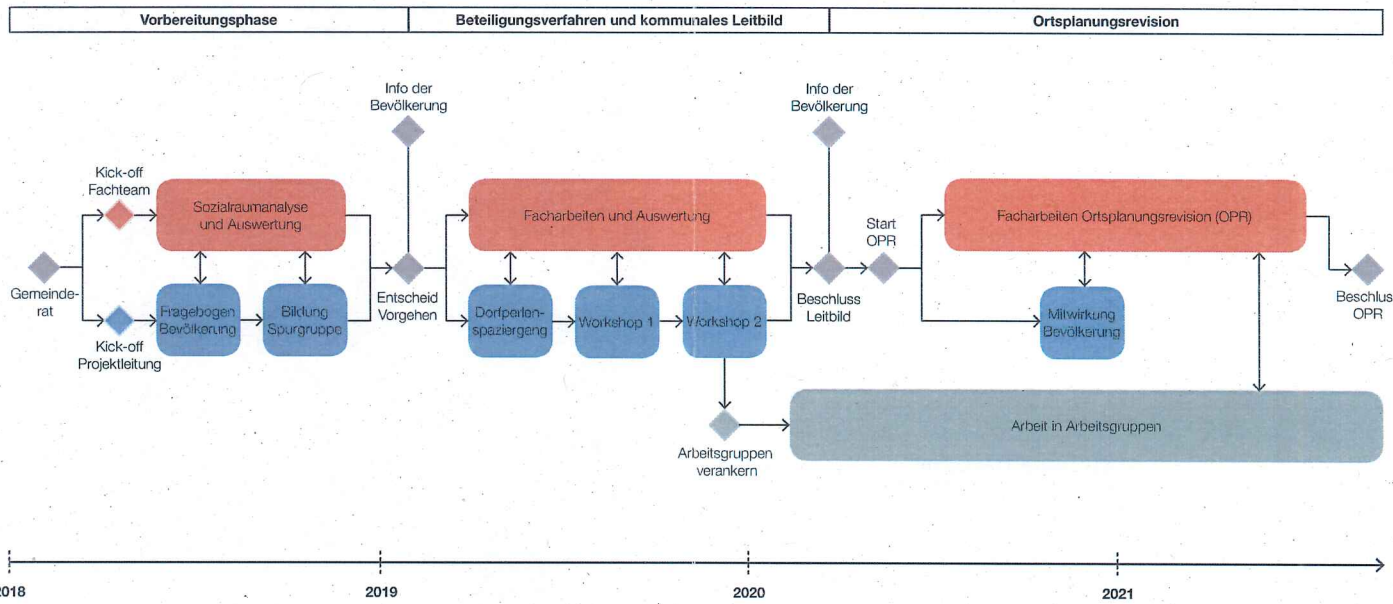
„We du wosch em Stress entflieh,  
muesch schnuerstracks uf Wyssache zieh.  
I däm chline Dorf, umgäh vo Hüggle und Wäuder  
gfinsch du garantiert wider Rueh und zu dir säuber!“

- Bewohnerin aus Wyssachen, März 2018

# Entwicklungsprozess Wyssachen 2030

Die Gemeinde Wyssachen plant die Revision ihrer Bau- und Zonenordnung. Hierfür gilt es, in einem ersten Schritt auf Basis von verschiedenen Entwicklungsszenarien ein Entwicklungsleitbild für die Gemeinde zu erarbeiten. Das Leitbild stellt eine wichtige Grundlage für die Gesamtentwicklung der Gemeinde dar und soll durch einen breit abgestützten Planungsprozess in die Ortsplanung einfließen. Einzelplanungen können so einfacher in eine räumliche Gesamtentwicklung integriert werden. Ferner kann das Leitbild helfen, Prioritäten und Schwerpunkte in die zeitliche Abfolge und auch in die Behandlung der anstehenden Themen zu setzen. Weiter liefert es Argumente gegenüber privaten Planungsträgern, welche die Anforderungen von der Gemeinde einzuhalten haben. Entsprechend kann die Entwicklung der Gemeinde als Ganzes mit den verfügbaren Mitteln so gelenkt werden, dass der politische Wille und damit die angestrebten Qualitäten für ein zukunftsfähiges Wyssachen erfüllt werden.

Die Grundlage für die Erarbeitung des Entwicklungsleitbildes und der anschliessenden Ortsplanungsrevision bilden die sozialräumliche Analyse der Gemeinde aus Sicht der Planenden (Aussensicht), aus Sicht der lokalen Bevölkerung (Innensicht) sowie ein Mitwirkungsprozess mit der betroffenen Einwohnerschaft. Der zu entwickelnde breit abgestützte Planungsprozess bildet Visionen, Entwicklungsszenarien, Massnahmen und Vorstellungen der Gemeinde, der Planenden und der Bevölkerung über die gewünschte Planungsperiode im neuen Leitbild ab.



- ◆ Formeller Prozess, Gemeinde
- ◆ Facharbeiten SOG WYSSION
- ◆ Hauptprozess Beteiligungsverfahren
- ◆ Arbeitsgruppen / Teilprojekte

# Spaziergang entlang der Dorferperlen



Bevor das Leitbild erarbeitet wird, findet ein Dorferperlen-spaziergang mit der Bevölkerung statt. Ziel ist der Anstoss des Mitwirkungsverfahrens und «Blitzlichter» aus Wyssachen zu sammeln: Warum gefällt Ihnen dieser Ort, welche Geschichten verbinden Sie mit diesem Ort, was schafft Identität?

Auf dem Dorferperlen-spaziergang sammeln wir gemeinsam Eindrücke, fangen die lokale Stimmung ein und nehmen Sorgen auf. Dieser Spaziergang bildet die Ausgangslage für die Entwicklung einer gemeinsam getragenen Zukunft für Wyssachen.